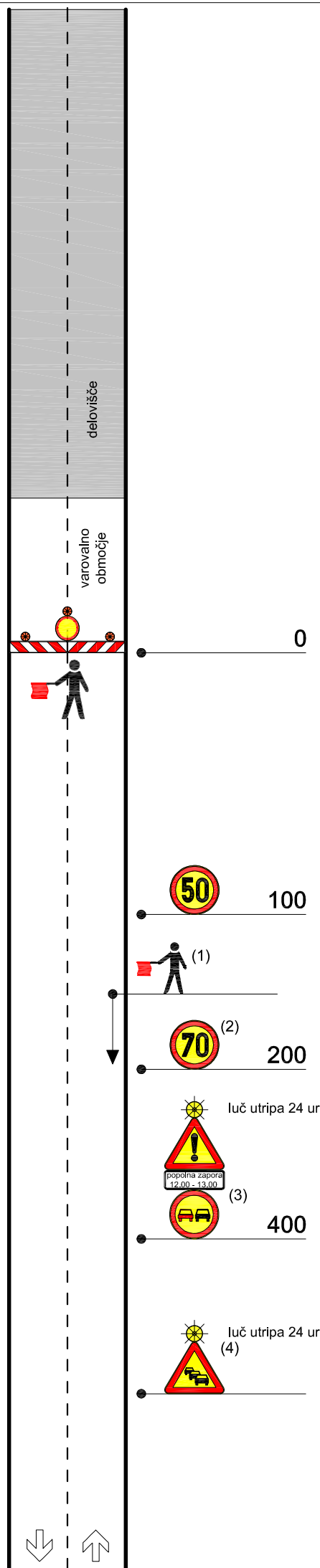


## ZAPORA E-5

**ceste zunaj naselja** - za zavarovanje del, ki zahtevajo popolno zaporo odseka brez vzpostavitve obvoza

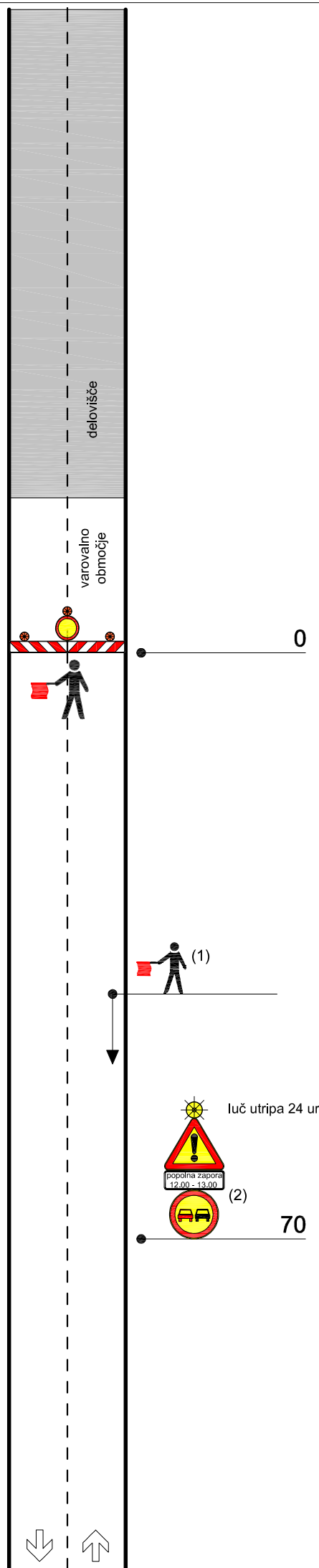
- (1) promet po potrebi umirjati fizično z zastavicami na razdalji 100 m pred koncem kolone stoječih vozil
- (2) znak ni potreben, če elementi ceste ne dopuščajo hitrosti > 70 km/h
- (3) znak ni potreben, če je prehitevanje prepovedano z označbo na vozišču
- (4) v primeru, da se pričakuje daljši zastoj



## ZAPORA E-6

ceste v naselju - za zavarovanje del, ki zahtevajo popolno zaporo odseka brez vzpostavitve obvoza

- (1) promet po potrebi umirjati fizično z zastavicami na razdalji 30 m pred koncem kolone stoječih vozil
- (2) znak ni potreben, če je prehitovanje prepovedano z označbo na vozišču

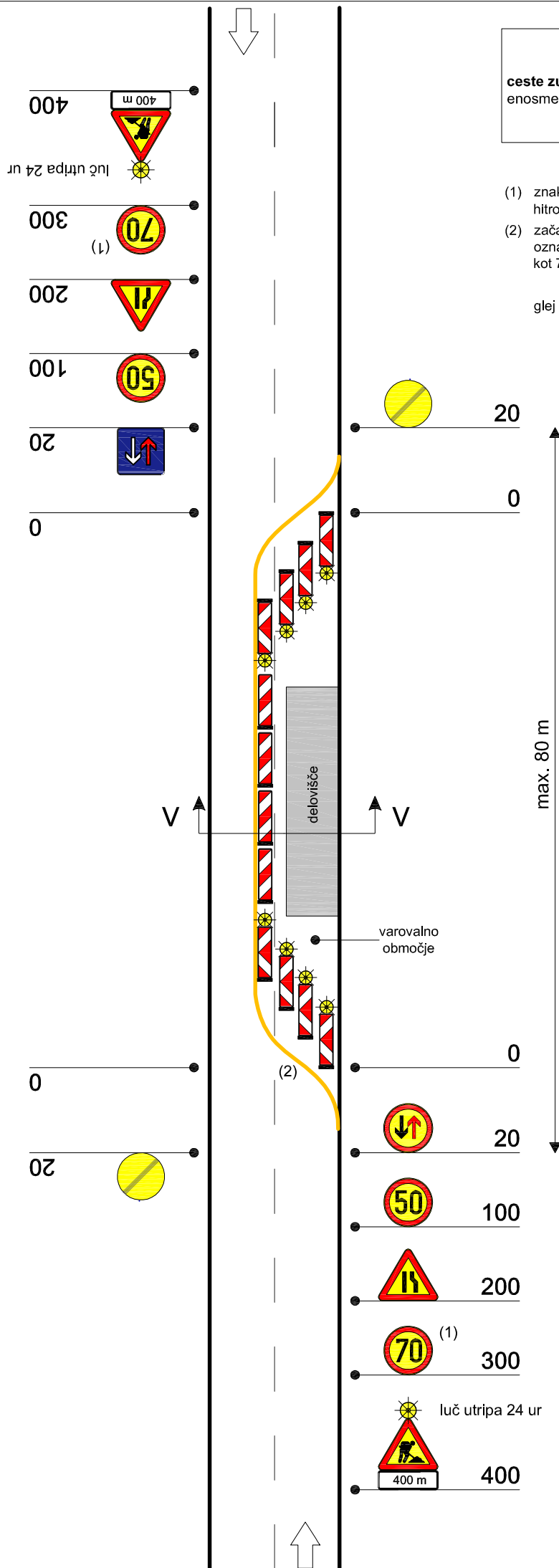


## ZAPORA Z-2

ceste zunaj naselja - promet izmenično enosmeren, urejen s prometnimi znaki

- (1) znak ni potreben, če elementi ceste ne dopuščajo hitrosti  $\geq 70$  km/h
- (2) začasna označba na vozišču obvezna na cesti z označenimi robnimi črtami, če zapora traja več kot 7 dni

glej prerez V - V

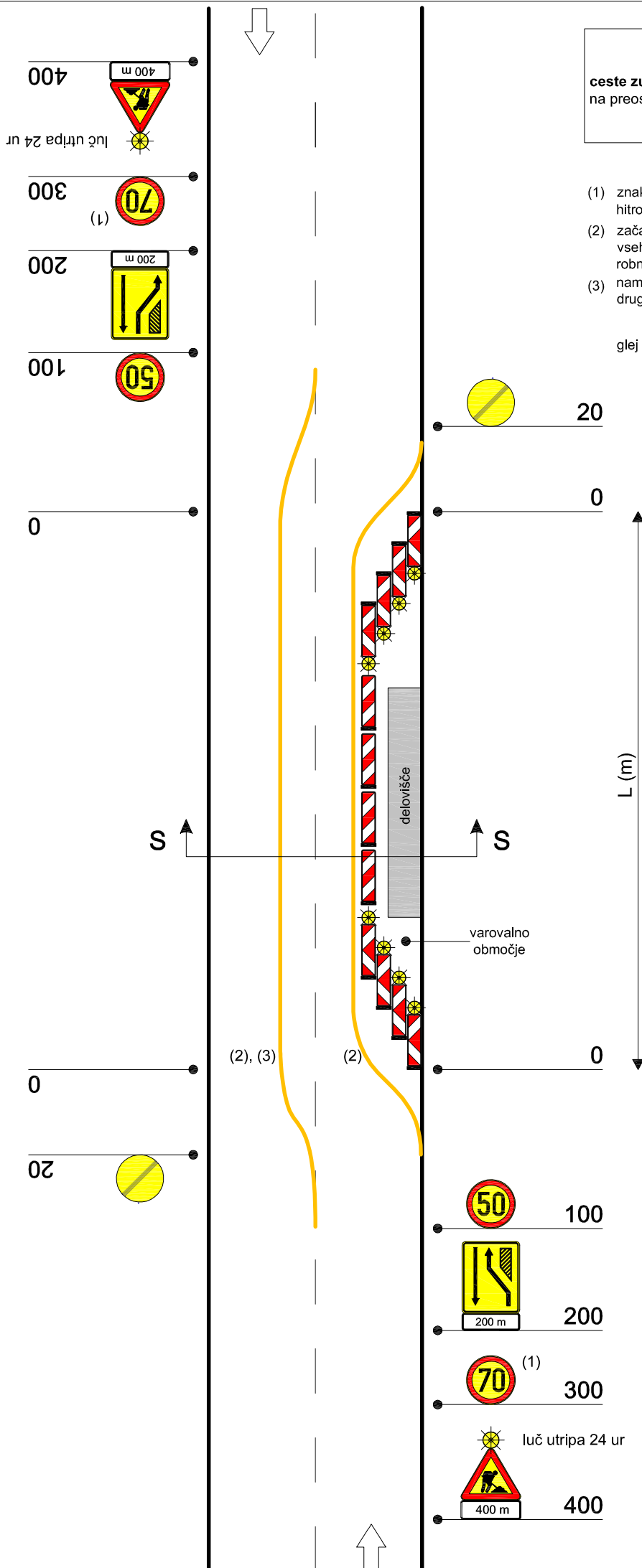


## ZAPORA Z-4

ceste zunaj naselja - dvosmerni promet urejen  
na preostalem vozišču

- (1) znak ni potreben, če elementi ceste ne dopuščajo hitrosti  $\geq 70$  km/h
- (2) začasna označba na vozišču na sredini obvezna v vseh primerih, ob zapori pa le na cesti z označenimi robnimi črtami, če zapora traja več kot 7 dni
- (3) namesto začasne označbe se lahko uporabi tudi druga oprema za vodenje in kanaliziranje prometa

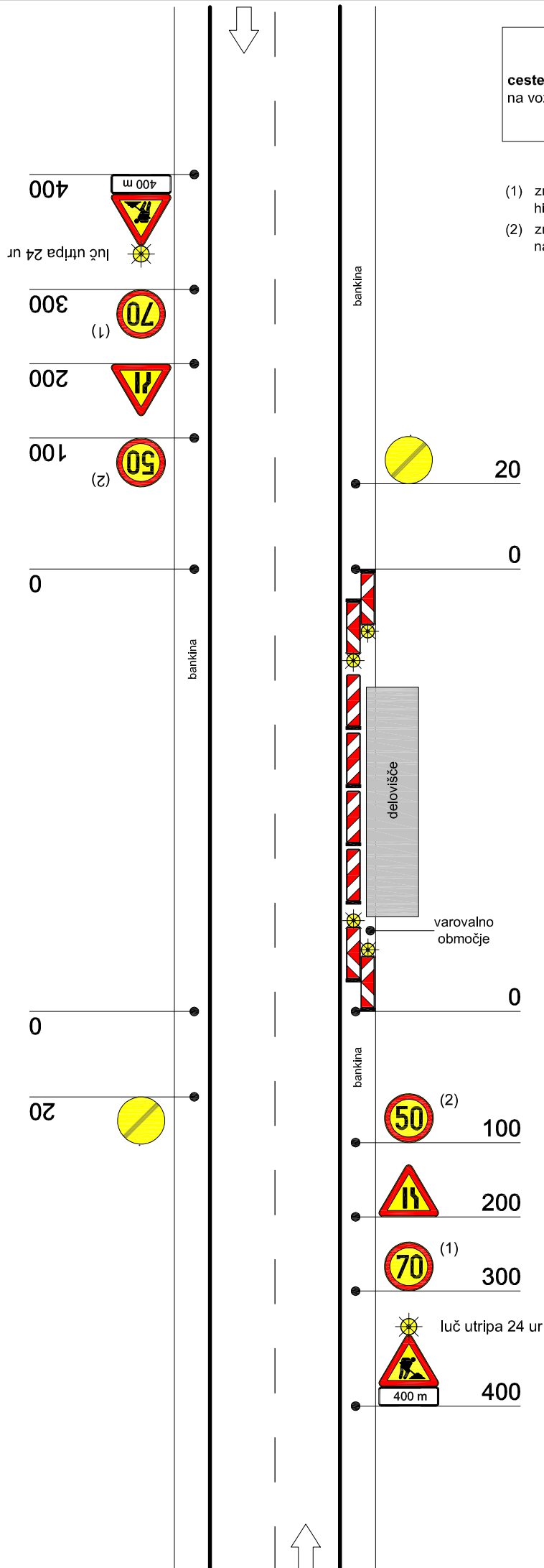
glej prerez S - S



## ZAPORA Z-6

ceste zunaj naselja - dvosmerni promet urejen na vozišču (zapora bankine)

- (1) znak ni potreben, če elementi ceste ne dopuščajo hitrosti  $\geq 70$  km/h
- (2) znak se ne predvidi v času, ko se dela ne izvajajo in na gradbišču ni nevarnih ovir (jame, stroji, ...)

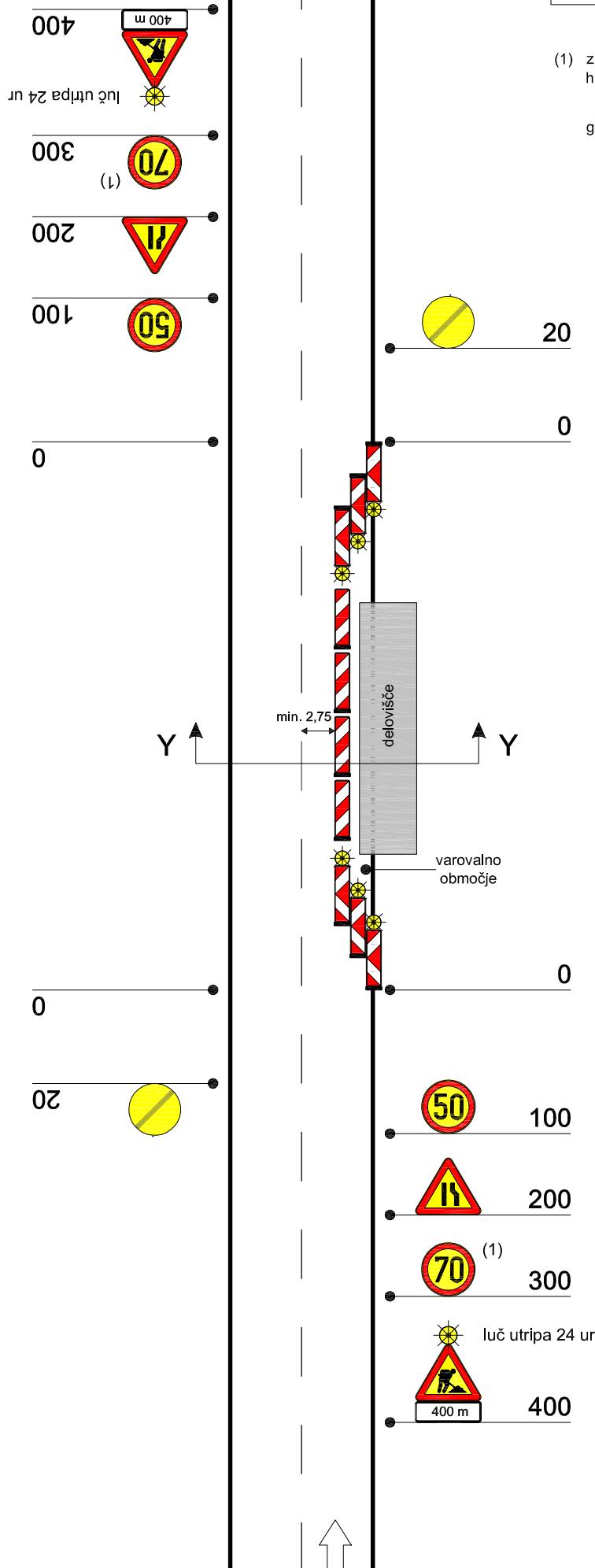


# ZAPORA Z-7

ceste zunaj naselja - dvosmerni promet urejen na preostalem vozišču

(1) znak ni potreben, če elementi ceste ne dopuščajo hitrosti  $\geq 70$  km/h

glej prerez Y - Y

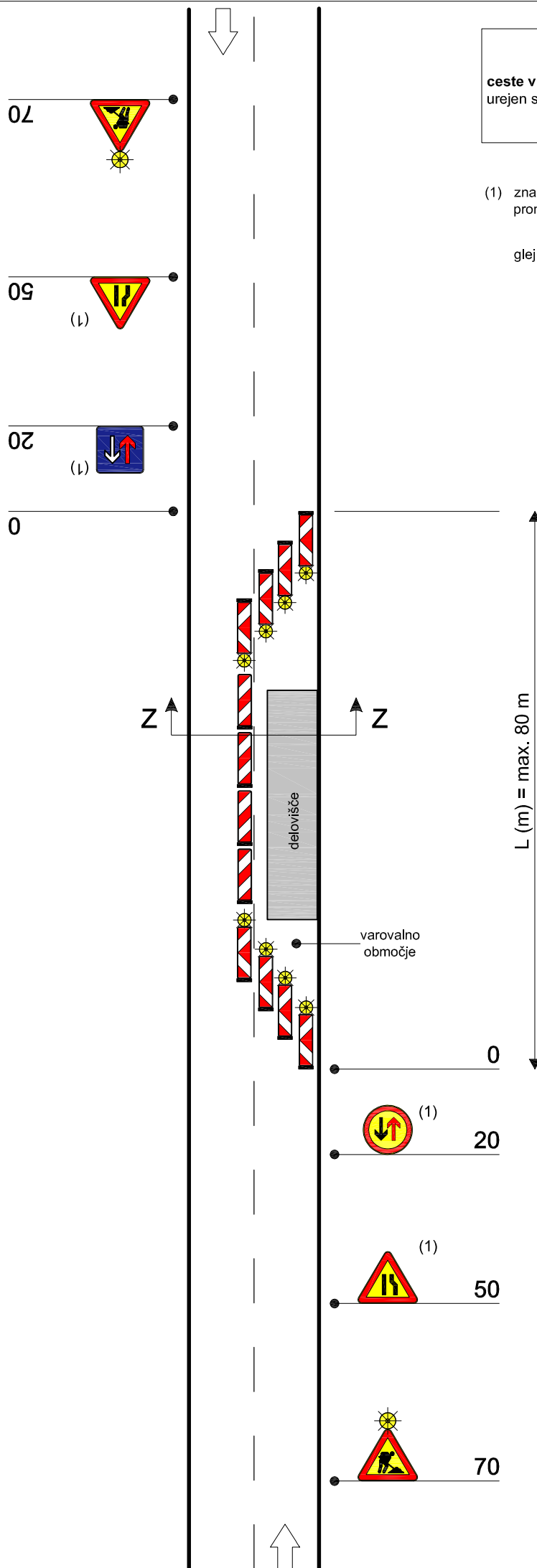


## ZAPORA N-5

ceste v naselju - promet izmenično enosmeren,  
urejen s prometnimi znaki

(1) znak ni potreben, če je  $L(m) \leq 20$  m in, če je  
prometna obremenitev v obeh smereh  $\leq 50$  voz./h

glej prerez Z - Z

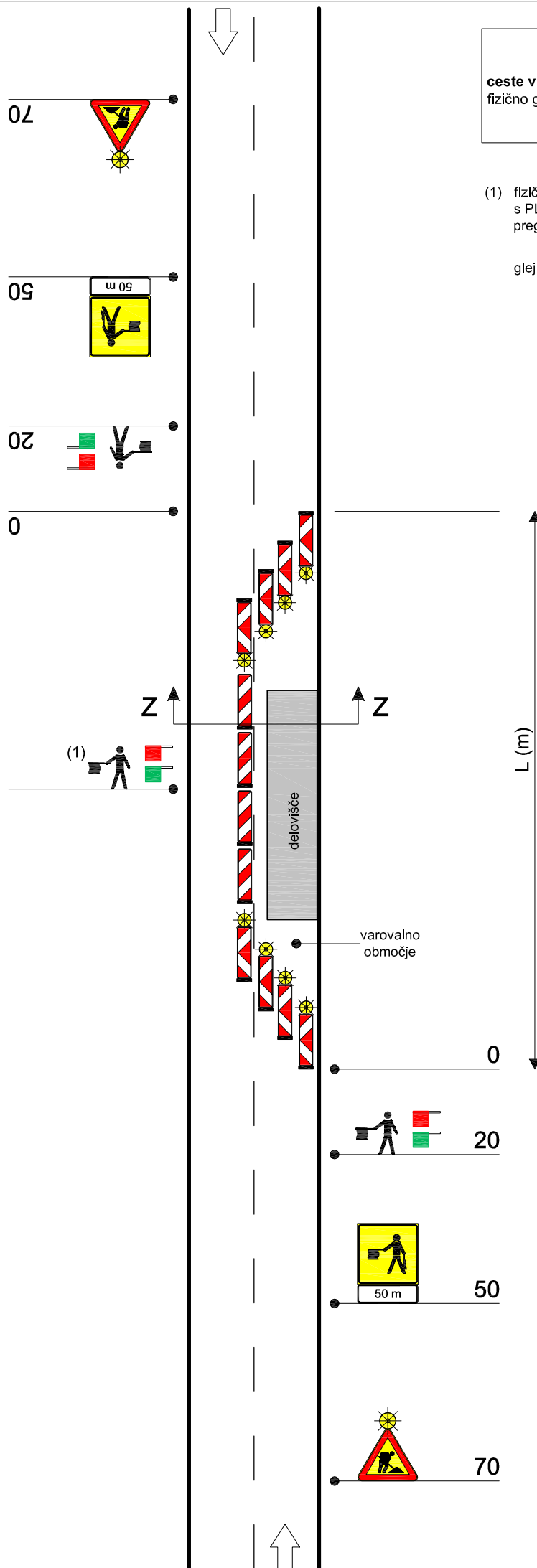


## ZAPORA N-6

ceste v naselju - promet izmenično enosmeren,  
fizično ga urejajo posebej usposobljeni delavci

- (1) fizično urejanje prometa z enim delavcem na cestah  
s PLDP do 3000 vozil in je zagotovljena ustrezna  
preglednost, dolžina zapore pa je  $\leq 20$  m

glej prerez Z - Z



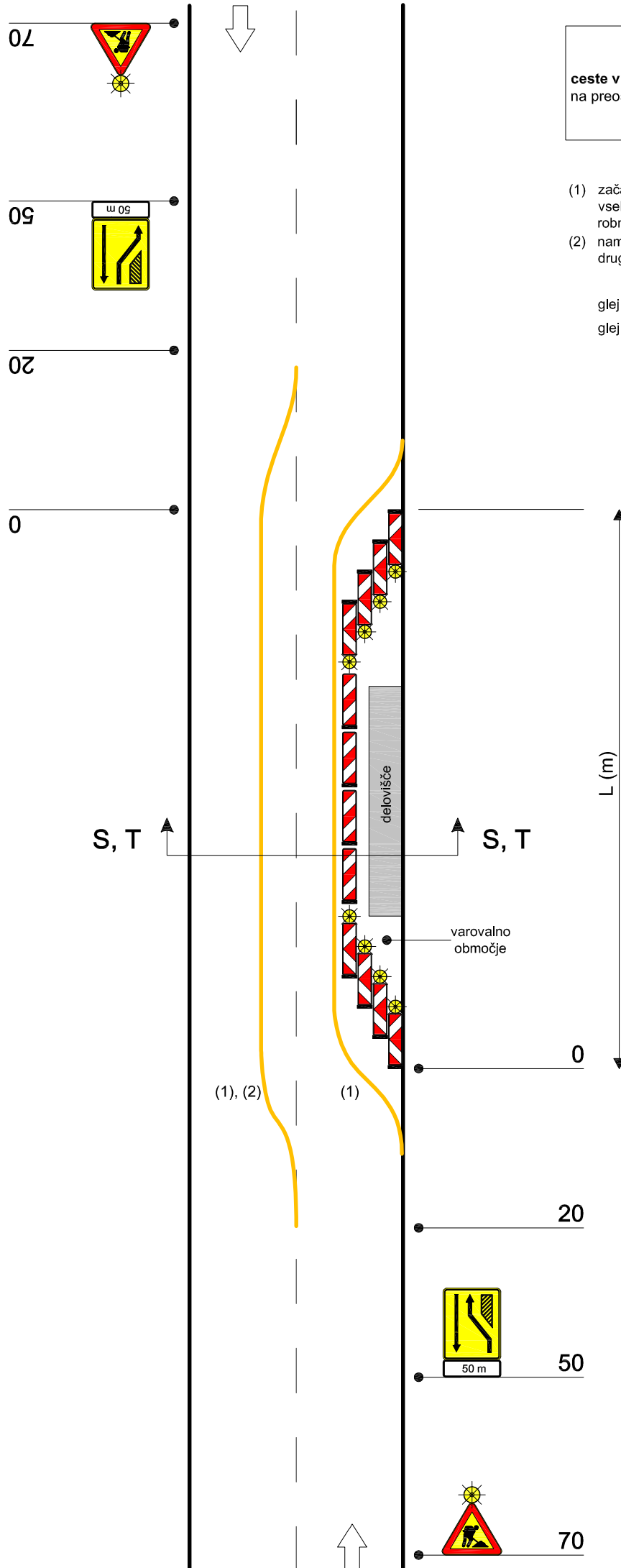
## ZAPORA N-8

ceste v naselju - dvosmerni promet urejen  
na preostalem vozišču

- (1) začasna označba na vozišču na sredini obvezna v vseh primerih, ob zapori pa le na cesti z označenimi robnimi črtami, če zapora traja več kot 7 dni
- (2) namesto začasne označbe se lahko uporabi tudi druga oprema za vodenje in kanaliziranje prometa

glej prerez S - S

glej prerez T - T

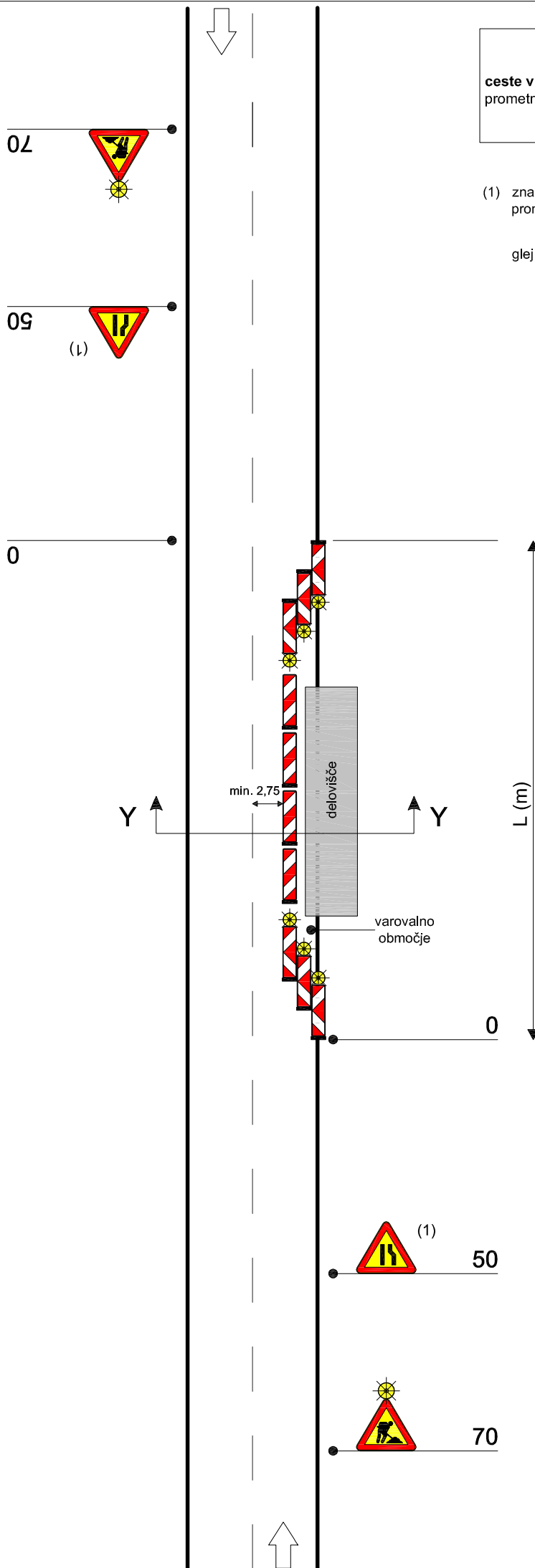


# ZAPORA N-9

ceste v naselju - dvosmerni promet, urejen s prometnimi znaki

(1) znak ni potreben, če je  $L(m) \leq 20$  m in, če je prometna obremenitev v obeh smereh  $\leq 50$  voz./h

glej prerez Y - Y

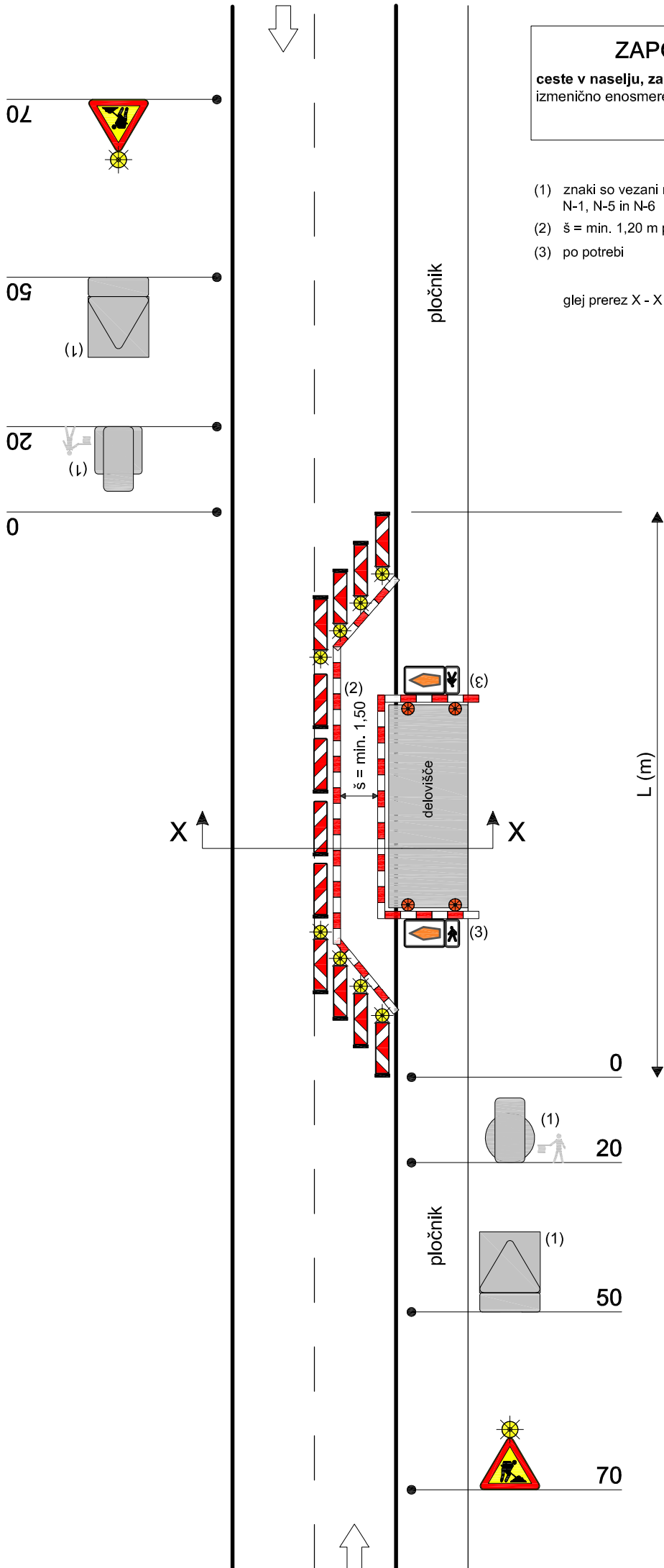


# ZAPORA N-12

ceste v naselju, zaprt pločnik - promet izmenično enosmeren

- (1) znaki so vezani na izbrano prometno ureditev N-1, N-5 in N-6
- (2)  $\bar{s}$  = min. 1,20 m pri dolžini koridorja do 20 m
- (3) po potrebi

glej prerez X - X

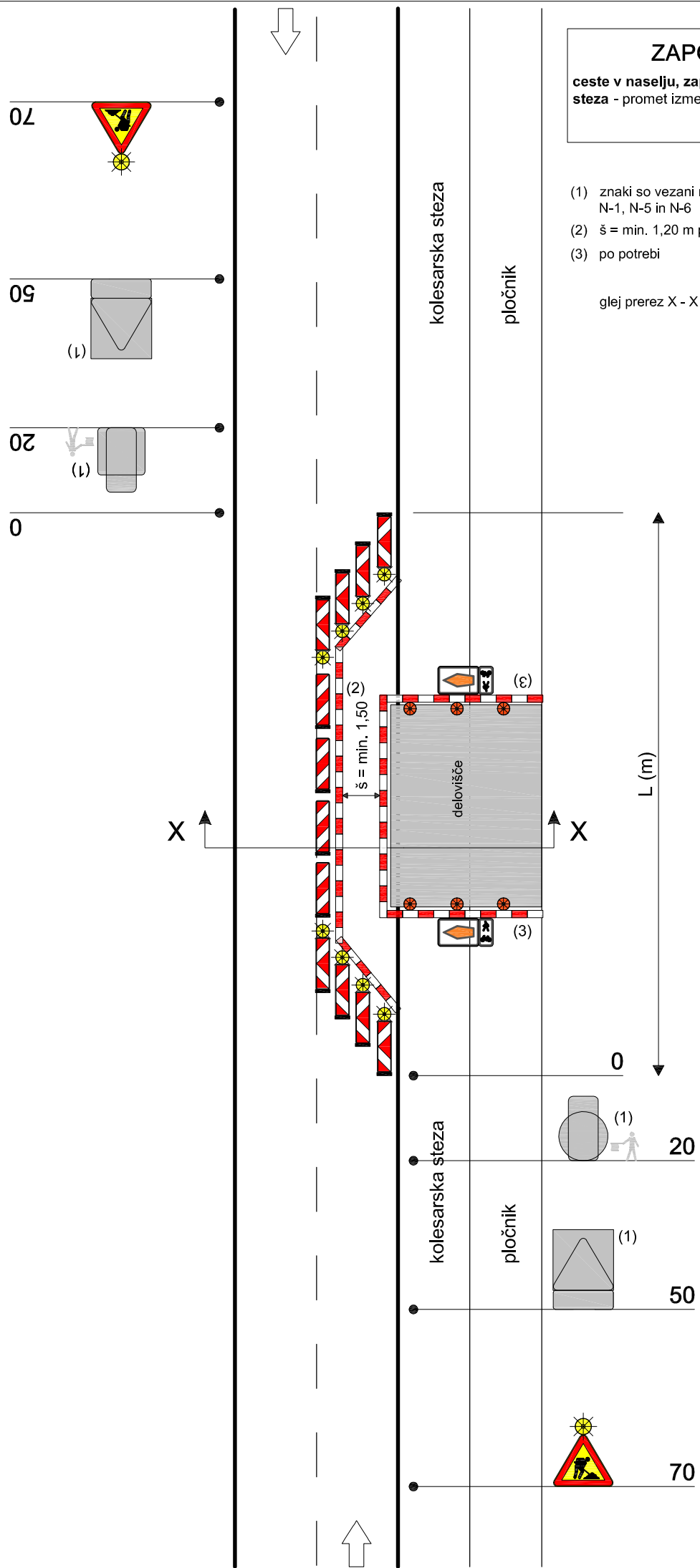


# ZAPORA N-13

ceste v naselju, zaprt pločnik in kolesarska steza - promet izmenično enosmeren

- (1) znaki so vezani na izbrano prometno ureditev N-1, N-5 in N-6
- (2)  $\bar{s}$  = min. 1,20 m pri dolžini koridorja do 20 m
- (3) po potrebi

glej prerez X - X

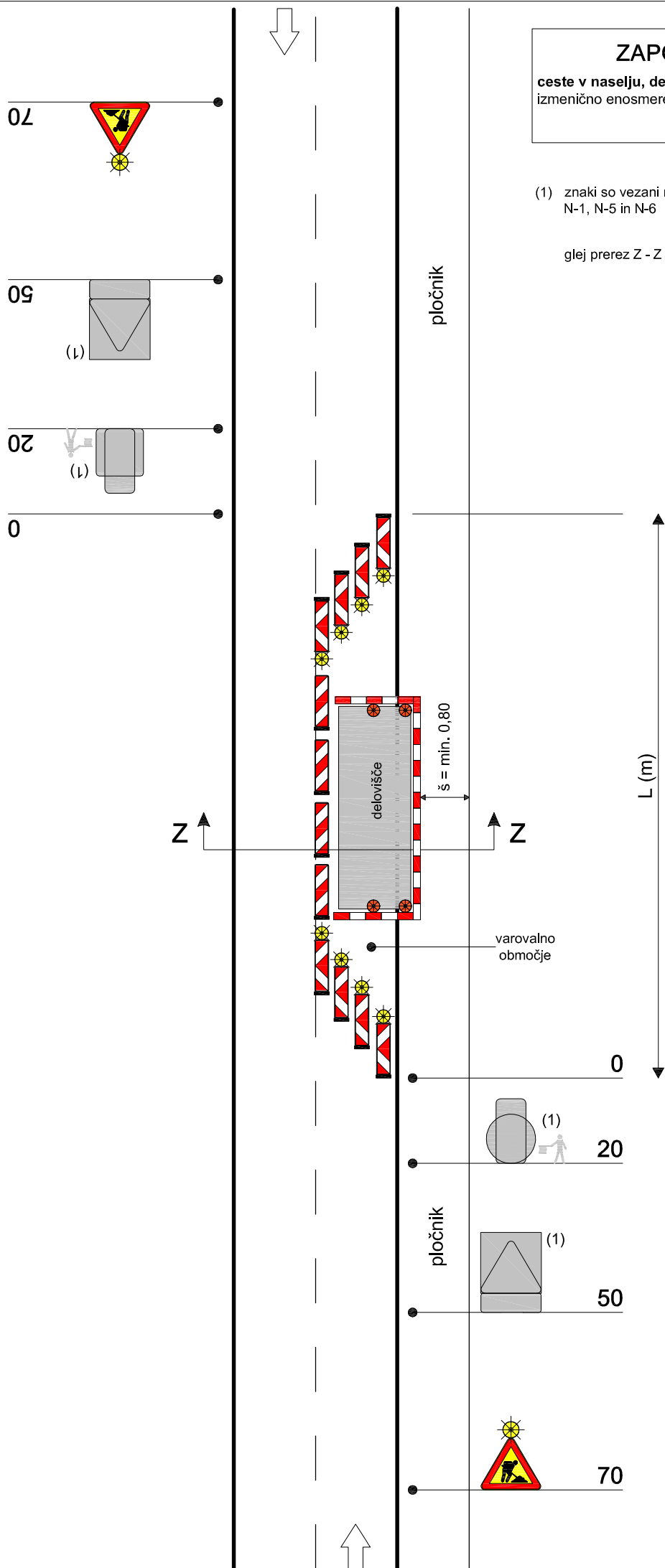


# ZAPORA N-14

ceste v naselju, delno zaprt pločnik - promet izmenično enosmeren

(1) znaki so vezani na izbrano prometno ureditev N-1, N-5 in N-6

glej prerez Z - Z

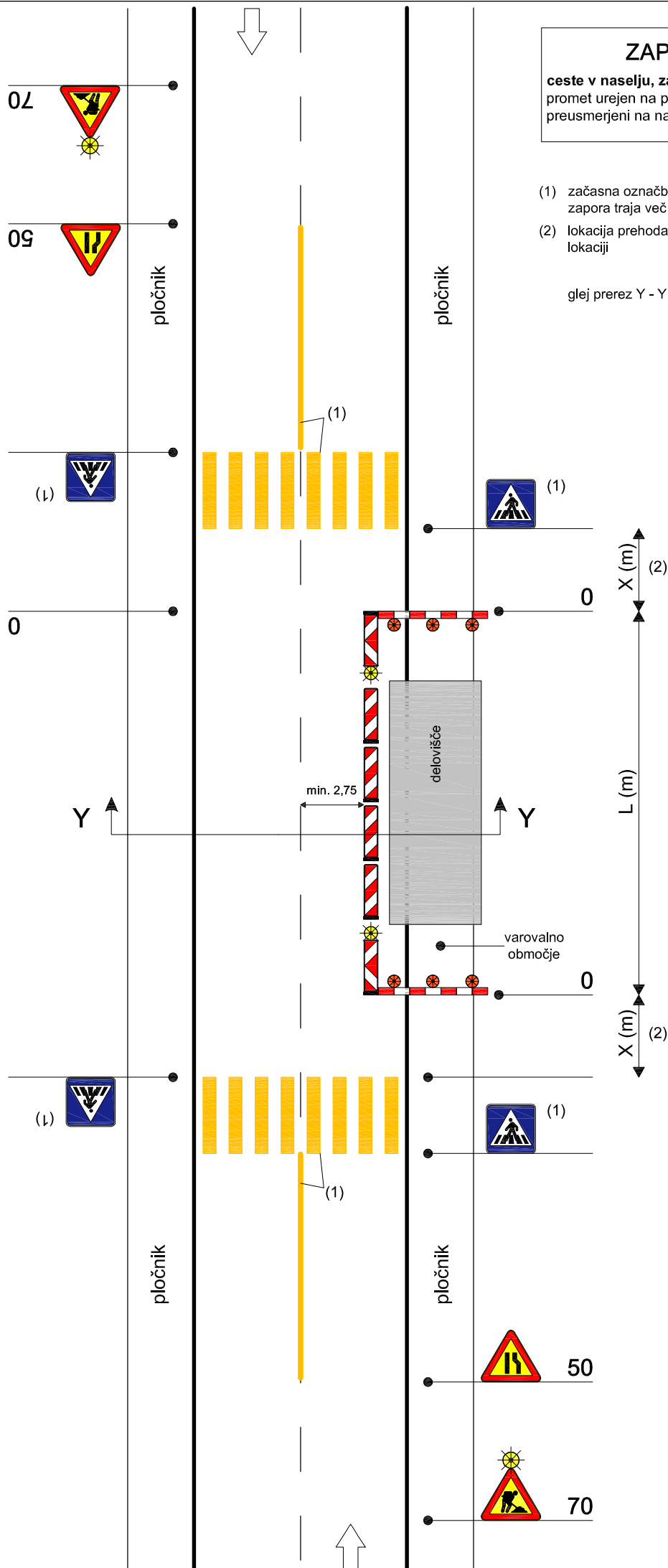


## ZAPORA N-15

ceste v naselju, zaprt pločnik - dvosmerni promet urejen na preostalem vozišču pešci preusmerjeni na nasprotno stran ceste

- (1) začasna označba prehoda za pešce se označi, če zapora traja več kot 7 dni
- (2) lokacija prehoda mora biti na ustrezno pregledni lokaciji

glej prerez Y - Y



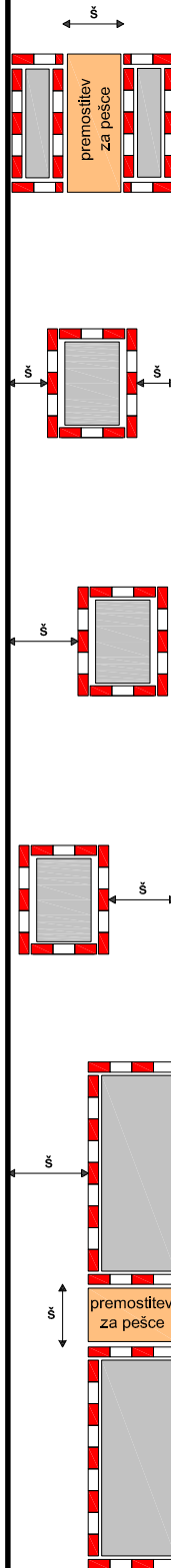
# ZAPORA N-16

ceste v naselju, delno zaprt pločnik - promet pešcev urejen po preostali površini pločnika

$\text{š} = \text{min. } 0,80 \text{ m}$

pločnik

pločnik

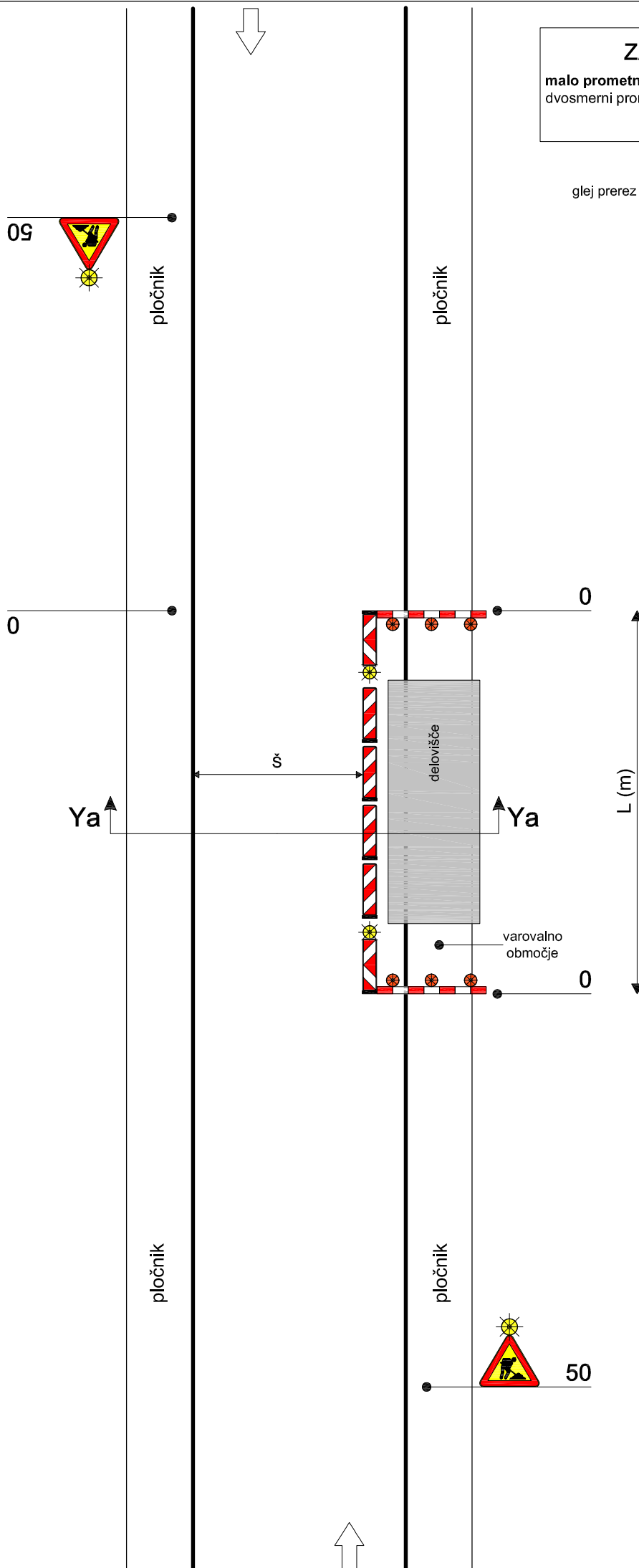


0 - 20

# ZAPORA N-20

malo prometne ceste v naselju zaprt pločnik -  
dvosmerni promet urejen na preostalem vozišču

glej prerez Ya - Ya





## ZAPORA O-2

**malo prometne ceste** - na cestah v naselju in izven naselja, kjer so hitrosti  $\leq 50$  km/h - za zavarovanje določenih vzdrževalnih ali interventnih del, ki trajajo največ en svetli del dneva

- (1) v primeru, da je zapora na nepregledni lokaciji ali zaradi prometnih obremenitev, promet umirjati ali usmerjati ročno (eden ali dva delavca)
- (2) fizično urejanje prometa z enim delavcem na cestah kjer je zagotovljena ustrezna preglednost, dolžina zapore pa je  $\leq 20$  m

50 - 70



20

(1)



0

(2)



$s = \text{min. } 2,20$

delovišče

varovalno območje

0

max. 50 m

(1)

20



50 - 70

